

Инструкция пользователя



1. Назначение:

Двухканальный внешний радиоприемник REC 2M позволяет осуществлять стабильный прием в радиусе 50м, даже в зонах с неблагоприятной помеховой обстановкой. Приемник оснащен чипом энергонезависимой памяти для хранения 175 кодов брелков на каждом из каналов.

Приемник REC2M выпускается в корпусе и разработан для совмещения с оборудованием других фирм. Корпус не защищен от попадания воды, предназначен для установки только внутри помещений или вне помещений во внешнем влагозащищенном корпусе.

Контакты реле изолированы от остальных цепей, и замкнуты, пока нажата кнопка на зарегистрированном брелке.

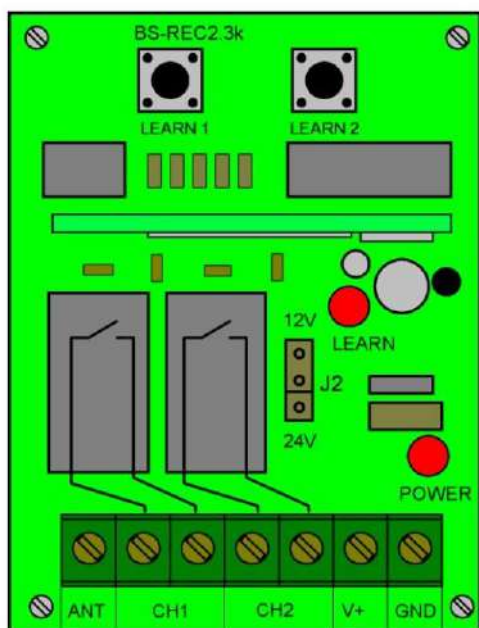
Питание радиоприемника осуществляется от внешнего источника. Напряжение питания 12/24 В постоянного или переменного тока.

2. Особенности:

- динамический код (пульта прописываются непосредственно в приемник);
- два канала (возможность управлять двумя различными устройствами);
- выход беспотенциальный - реле (сухие контакты);

3. Технические характеристики:

- Напряжение питания 12 / 24 В ~/-
- Рабочая частота 433,92 МГц
- Количество каналов 2
- Кодирование сигнала Keylog rolling code (Microchip) и PT2262 (Princeton technology).
- Число запоминаемых кодов 350 (по 175 на каждый канал).
- Выходы сухие контакты, реле (0,2 А. максимальное напряжение 60В).
- Рабочая температура -10 + 55°C



4. Эксплуатация

Выполните подключение в соответствии со схемой.

ANT – подключение антенны.

CH1 – контакты первого канала радиоприемника (НО).

CH2 – контакты второго канала радиоприемника (НО). V+, GND – питание.

Для обеспечения качественного приема радиосигнала оснастите приемник внешней антенной и установите ее вне помещения в пределах зоны прямой видимости пульта дистанционного управления (желательно выше уровня ворот и ограждений).

Если два приемника установлены рядом, минимальное расстояние между ними должно быть не менее 5м.

Запоминание кода.

При подключенном питании нажмите на 1 секунду кнопку «LEARN 1» для записи кода в первый канал, или «LEARN 2» для записи во второй канал (процедура одинакова для обоих каналов). Светодиод «LEARN» загорится. Пока горит светодиод «LEARN» необходимо нажать на кнопку пульта, с которой мы хотим управлять данным каналом приемника. Кнопку удерживать пока не погаснет светодиод «LEARN». Процедура записи завершена.

Для каждого следующего пульта ДУ процедуру записи необходимо повторить.

Стирание всех кодов внесенных в память.

Внимание: процедура необратима. Возможно стирание только всех кодов.

Для удаления всех сохраненных кодов необходимо нажать и удерживать кнопку «LEARN 1» или «LEARN 2» пока не погаснет светодиод «LEARN».